

Die Zukunft der Wärmepumpenregelung



Aquarea Wärmepumpenmanager

Immer komplexer und flexibler werdende Heizungs- und Warmwasseranwendungen von Wärmepumpen lassen auch die Anforderung an die Regelung steigen. Für den Installateur ist es umso wichtiger, dass er hier schnell die Auswahl des benötigten Reglers treffen kann und dass Installation sowie Inbetriebnahme ebenfalls möglichst schnell und einfach durchzuführen sind. Alle Komponenten des Heizungssystems müssen von einem Regler gesteuert werden, die Möglichkeit zur Optimierung des Systems muss immer gewährleistet sein. Speziell für diese Anforderungen entwickelte Panasonic den **Aquarea Wärmepumpenmanager**.



Mit diesem vielseitigen Regler wurde eine neue Generation intelligenter Regelsysteme für energieeffizientes Heizen entwickelt, die den Bedürfnissen des Endkunden - wie

- niedrige Betriebskosten durch effiziente Regelung,
- flexible und schnelle Programmierung,
- leichte Bedienbarkeit und alles aus einer Hand sowie
- Zugriff über das Internet/Heimnetzwerk gleichermaßen gerecht wird, wie denen des Installateurs:
- schnelle Auswahl des benötigten Reglers
- Klemmenplan und Hydraulik-Schema
- einfache Installation
- Schnelle und einfache Inbetriebnahme
- flexible Anwendungen
- Möglichkeit zur Optimierung des Heizungssystems

Optimierung des Heizungssystems

Hierbei wird die Heizkurve in Abhängigkeit mit der Außentemperatur berechnet und kann mit Hilfe eines Raumfühlers zusätzlich optimiert werden. Die Wärmepumpe wird bedarfsgerecht ein- und ausgeschaltet. Weitere Effizienzsteigerungen lassen sich zudem mit der Timerfunktion mit Nachtabsenkung, den „Hauswartbetrieb“ und den Photovoltaik-/Smart-Grid-Eingang erzielen.

READY STEADY GO

Einfache Inbetriebnahme des Wärmepumpenmanagers

READY

Vorprogrammiert mit über 600 Systemdiagrammen

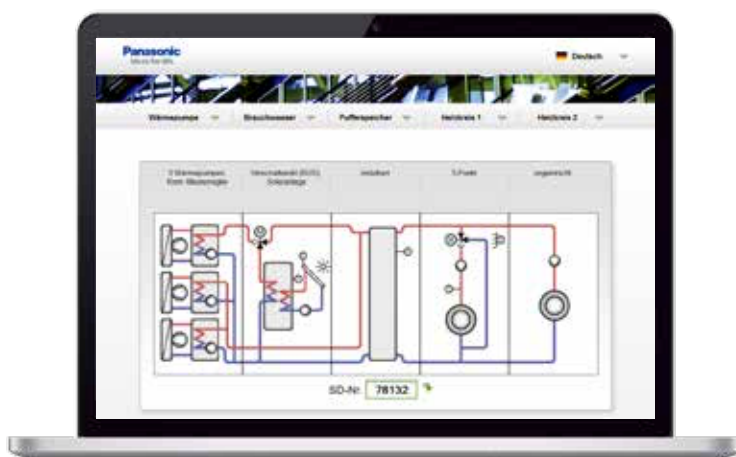
STEADY

Bei der Inbetriebnahme einfach die Systemnummer eingeben

GO

Der Regler ist entsprechend dem gewählten Systemdiagramm fertig konfiguriert

www.hpmtool.eu



600

vordefinierte
System-
diagramme



AQUAREA



Technische Eigenschaften

- 2 gemischte Heizkreise
- Estrichaufheizprogramm
- Kaskadenregelung (max. 3 Wärmepumpen) / bivalente Regelung
- Automatische Umschaltung zwischen Heiz- und Kühlbetrieb
- Möglichkeit zum Anschluss an eine Photovoltaikanlage bzw. an ein intelligentes Stromnetz („Smart Grid“)
- Nachtabsenkung
- Energiemanagementsystem
- Trend
- Solarbetrieb
- Vorrang für Warmwasserbereitung
- Webbasierter Zugriff auf die Regelung
- In 10 Sprachen verfügbar
- Auf die Plätze... Fertig... Los! Vorprogrammiert mit ca. 600 Systemdiagrammen
- Startbereit in weniger als drei Minuten
- Einfache Konfiguration – einfache Bedienung
- Stromversorgung mit 230 V
- Sieben Ausgangsrelais
- Zwei 0–10-V-Ein-/Ausgänge
- Acht Fühlereingänge (PT1000)
- Integriertes hintergrundbeleuchtetes Textdisplay
- Mikro-USB-Schnittstelle (für Upload, Service, Fernbedienung, Trend)
- RS485-Schnittstelle (für Kommunikation mit weiterer Wärmepumpe)
- RS485-Schnittstelle (für externes Display)
- Externer Touch-Screen lieferbar
- Zahlreiche verschiedene externe Fernbedienungen lieferbar

Technische Details:

Reglersystem zur Steuerung von max. 3 Wärmepumpen.

1. Wärmepumpenmanager ohne Kommunikation: Regler mit Display und Tasten (PAW-HPM1) oder
2. Wärmepumpenmanager mit Kommunikation mit Display, Tasten und Schnittstellen (Split oder Mono) mit Kommunikation (PAW-HPM1 mit PAW-HPMINT-U/M) oder
3. Erweiterungsregler ohne Display und Tasten mit Schnittstellen bzw. Einsatz in Verbindung mit Touch-Display und WEB Bedienungsmöglichkeit (PAW-HPM2)



PAW-HPM1



PAW-HPM2



PAW-HPMED



PAW-A2W-RTWIRED



PAW-A2W-RTWIRELESS

Aqarea Wärmepumpenmanagerkits (HPM) für Split- und Kompaktsysteme

Modellbezeichnung	Beschreibung	Komponenten des Kits
PAW-HPM12ZONE-U ¹ PAW-HPM12ZONE-M ²	HPM-Kit zur Regelung für zwei Heizkreise, eine Kaskade od. ein bivalentes System mit Raumthermostat und Sollwertanpassung	PAW-HPM1 // PAW-HPMINT-U ¹ // PAW-HPMINT-M ² // PAW-HPMB1 // PAW-HPMAH1 // PAW-HPMAH1 // PAW-HPMR4
PAW-HPM12ZONELCD-U ¹ PAW-HPM12ZONELCD-M ²	HPM-Kit zur Regelung für zwei Heizkreise, eine Kaskade od. ein bivalentes System mit einem Funk-Raumthermostat mit LCD	PAW-HPM1 // PAW-HPMINT-U ¹ // PAW-HPMINT-M ² // PAW-HPMB1 // PAW-HPMAH1 // PAW-HPMAH1 // PAW-A2W-RTWIRELESS

Raumthermostate

PAW-A2W-RTWIRED	Kabel-Raumthermostat mit LCD und Wochentimer
PAW-A2W-RTWIRELESS	Funk-Raumthermostat mit LCD und Wochentimer

¹ Für Splitsysteme

² Für Kompaktsysteme

Zubehör für Aqarea Wärmepumpenmanager (HPM) ³

PAW-HPM1	Wärmepumpenmanager mit LCD
PAW-HPM2	Wärmepumpenmanager ohne LCD
PAW-HPMINT-U	Schnittstellenplatine für Anschluss des HPM an Splitsysteme
PAW-HPMINT-M	Schnittstellenplatine für Anschluss des HPM an Kompaktsysteme
PAW-HPMB1	Kabeltemperaturfühler für Pufferspeicher
PAW-HPMDHW	Tauchtemperaturfühler mit Gehäuse
PAW-HPMSOL1	Kabeltemperaturfühler Solar (mit höherem Temperaturbereich)
PAW-HPMUH	Außentemperaturfühler
PAW-HPMAH1	Strömungswächter für den Heizkreis
PAW-HPMR4	Raumtemperaturfühler
PAW-HPMED	Touch-Screen (Verfügbarkeit auf Anfrage)
PAW-HPMLCD	Raumthermostat mit LCD

Zubehör für Hydraulik ³

PAW-1PMP2ZONE	Kit für zwei Heizkreise mit HPM, Verteiler, Hocheffizienzpumpe, Mischventil und Rückschlagventil mit Schmutzfänger
PAW-2PMP2ZONE	Kit für zwei Heizkreise mit HPM, hydraulischer Weiche, Verteiler, zwei Hocheffizienzpumpen, Mischventil und Rückschlagventil mit Schmutzfänger
PAW-FILTER	Zwei Rückschlagventile mit Schmutzfänger

³ Verfügbarkeit auf Anfrage



kkt-cool.de

Stammsitz

KKT Kratochwil GmbH

Am Stadtwald 56
99974 Mühlhausen
Tel.: (+49) 0 36 01 . 83 83 83
Fax: (+49) 0 36 01 . 83 83 84
Mail: info@kkt-cool.de

Niederlassung

KKT Kratochwil in Neuss

Sperberweg 16
41468 Neus / NRW
Tel.: (+49) 0 21 31 . 53 21 80 - 80
Fax: (+49) 0 21 31 . 53 21 80 - 90
Mail: neuss@kkt-cool.de

Niederlassung

Klimagalérie Erfurt

Weimarische Straße 37
99099 Erfurt
Tel.: (+49) 0 36 1 . 66 02 000 - 0
Fax: (+49) 0 36 1 . 66 02 000 - 222
Mail: erfurt@kkt-cool.de

Niederlassung

KKT Kratochwil in Dresden

Dorfstraße 45
01723 Blankenstein
Tel.: (+49) 0 35 209 . 204 48
Fax: (+49) 0 35 209 . 213 13
Mail: dresden@kkt-cool.de